



Centro Universitário de Lavras
UNILAVRAS

RELATÓRIO DE AUTOAVALIAÇÃO INSTITUCIONAL REFERENTE AO ANO DE 2022



Comissão Própria de Avaliação

Lavras – MG
Março/2023



1- INTRODUÇÃO

1.1 Dados da instituição

Mantenedora: Fundação Educacional de Lavras – Fela

CNPJ: 22.075.444/0001-29

Base Legal:

Criação: Lei Estadual n 3.903 de 22/12/1965

Instituída: Escritura Pública de 15/01/1968 (Registro de Sociedades Civis das Pessoas Jurídicas), fls. v. 114 a 119. Registro nº161.

Endereço: Rua Padre José Poggel, 506 – Bairro Centenário – Lavras – Minas Gerais.

Mantida: Centro Universitário de Lavras

Reitora: Profa. Dra. Christiane Amaral Lunkes Argenta

Telefone: (035) 3694-8134 **Fax:** (035) 3694-8135

Email: reitoria@unilavras.edu.br

Site: www.unilavras.edu.br

Endereço: Rua Padre José Poggel, 506 – Bairro Centenário – Lavras – Minas Gerais.

Base Legal:

Instituto de Ciências, Artes e Humanidades de Lavras – INCA:

Criação: Decreto nº 9.300 de 03/01/1966 publicado MG de 04/01/1966

Autorização: Parecer CEE nº 87/68 de 12/06/1968 publicado MG de 30/07/1968

Reconhecimento: Decreto Federal nº 74.437 de 20/08/1974, publicado no DOU de 21/08/1970



CENTRO UNIVERSITÁRIO DE LAVRAS - UNILAVRAS

Credenciamento: Decreto Estadual nº 41.754 de 06/07/2001

Recredenciamento: Decreto Estadual de 29 de Janeiro de 2004 publicado em 30/01/2004

Recredenciamento: Portaria MEC 1246-20/12/2013

O Centro Universitário de Lavras (Unilavras) teve sua origem com a Lei nº 3.903 de 22 de dezembro de 1965, com a criação da Fundação Faculdade de Filosofia, Ciências e Letras de Lavras, através da lei n 4.647.

Em 06 de julho de 2001, a instituição foi credenciada como Centro Universitário de Lavras (Unilavras), através do decreto nº 41.754, conferindo à instituição, autonomia e flexibilidade didático-pedagógica e administrativa, garantidas pela LDB (Lei de Diretrizes e Bases da Educação).

Em constante busca pela qualidade de ensino, além da constante expansão da área física, a instituição possui uma área destinada à construção do complexo de clínicas da Medicina Veterinária e outra área de um (1) milhão e seiscentos mil m² destinada à Reserva Biológica Unilavras-boqueirão, no município de Ingaí-MG, para estudo, pesquisa e preservação ambiental, servindo de suporte para diversos cursos e parcerias para realização de pesquisas com outras instituições.

A instituição oferece os cursos nas modalidades de ensino presencial, a distância e semipresencial. Os cursos Administração, Administração EAD, Análise e Desenvolvimento de Sistemas EAD, Arquitetura e Urbanismo, Ciências Contábeis EAD, Direito, Educação Física, Enfermagem, Engenharia Civil Noturno, Engenharia Civil EAD, Engenharia Elétrica EAD, Engenharia Mecânica EAD, Engenharia Produção EAD, Estética e Cosmética EAD, Farmácia, Fisioterapia, Gestão Comercial EAD, Marketing EAD, Medicina Veterinária, Odontologia, Pedagogia, Pedagogia EAD, Processos Gerenciais EAD, Psicologia, Rede de Computadores EAD, Sistemas para Internet EAD, Tecnologia em Gastronomia EAD.



1.2 Organização Administrativa do UNILAVRAS

Reitora: Profa. Dra. Christiane Amaral Lunkes Argenta

Pró-reitor Acadêmico: Prof. Dr. Cássio Vicente Pereira

Pró-reitor de Desenvolvimento: Luiz Felipe Lunkes Argenta

Pró-reitor Administrativo e Presidente da Fundação: Prof. Dr. João Antônio Argenta

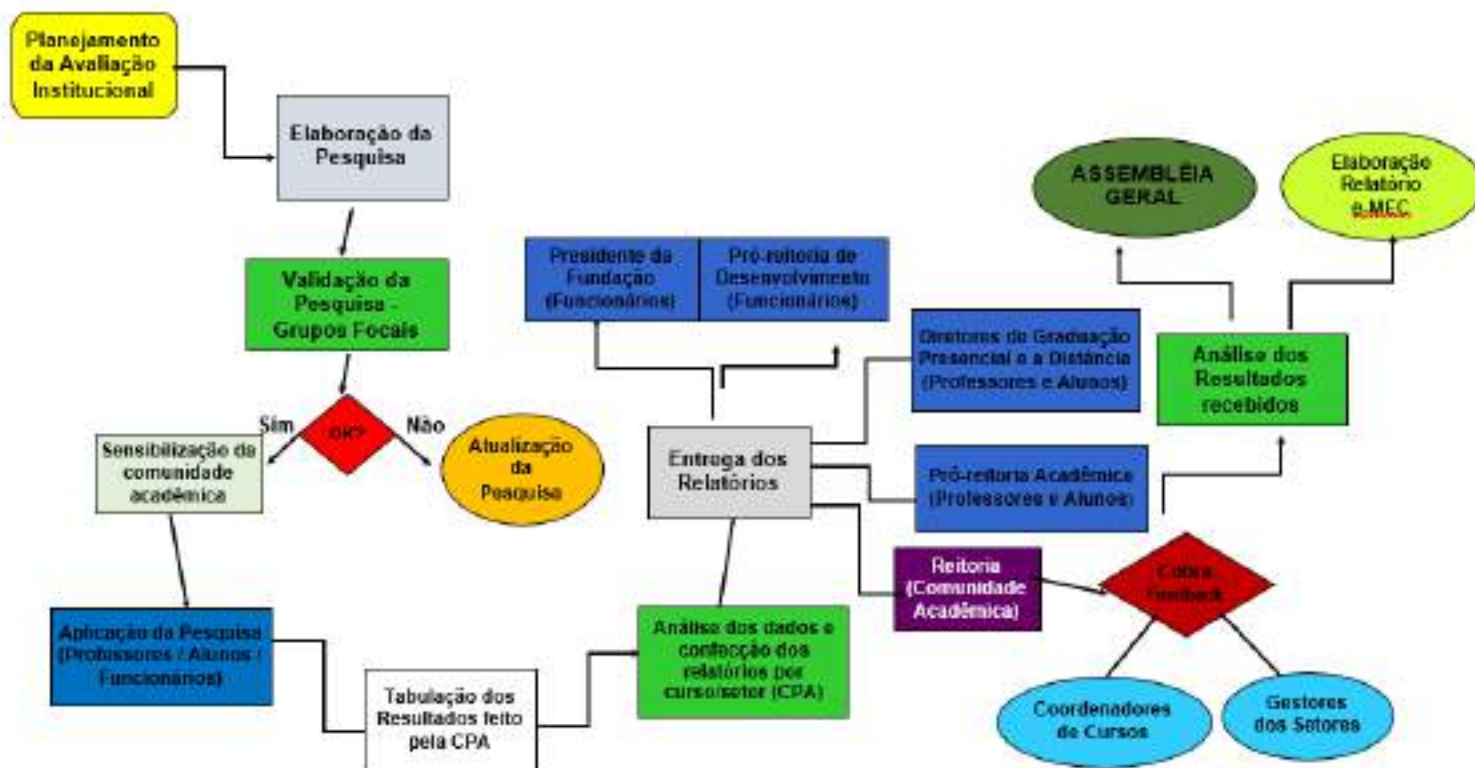
Pró-reitor Administrativo de Graduação: Prof. Dr. Marcelo Ferreira Viana

1.3 Composição da CPA

Nome	Segmento que representa
Adriano Rodrigues	Docente / Presidente CPA
Douglas Campideli Fonseca	Docente
Laiz Helena de Castro Toledo Guimarães	Docente
Frank Mendes Nobre	Técnico – administrativo
Mary Bianca Carvalho Arriel	Técnico – administrativo
Mara Aparecida da Silva	Técnico – administrativo
Jordana Fernandes Moreira	Discente
Felipe Gabriel Vieira	Discente
Natália Andrade Karpinski	Discente
Disney Ribeiro Dias	Sociedade civil organizada
Luciano José Pereira	Sociedade civil organizada
Antônio Claret dos Santos	Sociedade civil organizada

Ato de designação da CPA: Portaria 101/2022.

Com o intuito de nortear as ações da CPA Unilavras, foi traçado o Planejamento Estratégico de Autoavaliação, cujas etapas e processos estão demonstrados no fluxograma abaixo:





2 – METODOLOGIA

Para alcançar os objetivos propostos pela Avaliação Institucional 2022 foi realizada uma pesquisa, com um questionário semiestruturado, obtido através da realização de pré-testes para obtenção de subsídios para aprimoramento da ferramenta. Esse processo foi realizado com discentes, docentes e técnicos administrativos convidados através de amostra por conveniência.

Após os testes realizados e feitos os ajustes necessários, o questionário foi validado e disponibilizado a todos os discentes matriculados em 2022/2, docentes e técnicos administrativos em atividade. Utilizou-se a ferramenta *Google Forms* que foi disponibilizada através de links e QR Code para todos os líderes de turma, gestores e coordenadores. O período de aplicação da pesquisa foi de 16/09 a 07/10 de 2022. Todos foram convidados a responder espontaneamente.

Para garantir a confiabilidade das informações, foi utilizada uma configuração da ferramenta que não permitia a identificação do respondente, garantindo o anonimato das informações coletadas.

Segue abaixo o universo das pesquisas nos anos de 2020, 2021 e 2022 respectivamente:

Quadro 1: Universo da pesquisa em 2020

CATEGORIA	AVALIAÇÕES DISPONIBILIZADAS	AVALIAÇÕES RESPONDIDAS	PERCENTUAL DE AVALIAÇÕES RESPONDIDAS
Corpo Discente	3.031	744	24,5%
Corpo Docente	144	117	81,25%
Corpo Técnico Administrativo	224	118	52,7%
TOTAL	3.399	979	28,8%



Quadro 2: Universo da pesquisa em 2021

CATEGORIA	AVALIAÇÕES DISPONIBILIZADAS	AVALIAÇÕES RESPONDIDAS	PERCENTUAL DE AVALIAÇÕES RESPONDIDAS
Corpo Discente	3.085	611	20%
Corpo Docente	153	139	91%
Corpo Técnico Administrativo	263	75	29%
TOTAL	3.501	825	24%

Quadro 3: Universo da pesquisa em 2022

CATEGORIA	AVALIAÇÕES DISPONIBILIZADAS	AVALIAÇÕES RESPONDIDAS	PERCENTUAL DE AVALIAÇÕES RESPONDIDAS
Corpo Discente	3040	868	28,5%
Corpo Docente	173*	414*	-
Corpo Técnico Administrativo	300	117	39%
TOTAL	3.340	985	29,5%

** Os professores que atuam em mais de um curso responderam um questionário em cada curso, por isso o número de respostas supera o número de professores.*

Neste ano de 2022, a CPA implementou uma inovação tecnológica que consistiu da implantação do Power BI, onde os dados coletados foram apresentados em tempo real em um dashboard de modo a analisá-los diariamente durante a pesquisa. Após o término da pesquisa esses resultados foram disponibilizados em forma de link de acesso, tornando mais rápida a apuração e proporcionando uma visão geral e também particular de cada segmento, através de filtros estratégicos.

3- DESENVOLVIMENTO

3.1 Avaliação discente



Para cada indicador, o respondente deverá atribuir notas de 1 a 6, sendo:

1 - muito insatisfeito; 2 – insatisfeito; 3 – neutro; 4 – satisfeito; 5 - muito satisfeito; e 6 - não sei avaliar

1 - Qual é o seu grau de satisfação em relação ao planejamento e à execução das ações da Instituição para proporcionar melhores espaços de convívio, aprendizagem, dentre outros?

2 - Qual é o seu grau de satisfação em relação ao Ambiente Virtual de Aprendizagem – Blackboard (facilidade de acesso, organização, apresentação visual da página, dentre outros)?

3 - Qual é o seu grau de satisfação em relação ao feedback dos professores e tutores para as atividades e dúvidas apresentadas nas disciplinas?

4 - Qual é o seu grau de satisfação em relação às atividades que o Unilavras promove para atender às demandas da comunidade acadêmica, como *lives*, webinar, congressos, simpósios, palestras, dentre outros?

5 - Qual é o seu grau de satisfação em relação aos programas de iniciação científica do Unilavras (FAPEMIG, PIBIC Unilavras e CNPq)?

6 - Qual é o seu grau de satisfação em relação à comunicação do Unilavras com a comunidade externa?

7 - Qual é o seu grau de satisfação em relação ao programa de atendimento ao estudante do Unilavras (apoio psicopedagógico, recepção de calouros, nivelamento/ tutoria, entre outros)?

8 - Qual é o seu grau de satisfação em relação à atuação do Coordenador do seu curso?

9 - Qual é o seu grau de satisfação com relação à qualidade do atendimento prestado pelos diversos setores do Unilavras?

10 - Qual é o seu grau de satisfação com relação à proposta de formação acadêmica oferecida pelo Unilavras para preparar o aluno para atuar profissionalmente?

11 - Como você avalia a comunicação do Unilavras com os alunos?

12 - Qual é o seu grau de satisfação com relação à Ouvidoria?

13 - Qual é o seu grau de satisfação em relação à Biblioteca (física e/ou virtual)?

14 - Qual é o seu grau de satisfação em relação às atividades de extensão (projetos, ação social, Unilavras na Praça, entre outros)?



15 - Como você avalia a infraestrutura tecnológica do Unilavras (laboratórios e salas virtuais, portal de periódicos, unidades de aprendizagem, entre outros)?

16 - Qual é o seu grau de satisfação em relação ao regime remoto?

17 - Nesse espaço você poderá opinar sobre quaisquer dos itens abordados anteriormente, inclusive sobre a atuação dos professores do seu curso (estratégias de ensino utilizadas, clareza de comunicação, apresentação do plano de ensino, pontualidade, entre outros). Contamos com sua opinião.

3.2 Avaliação docente

Para cada indicador, o respondente deverá atribuir notas de 1 a 6, sendo:

1 - muito insatisfeito; 2 – insatisfeito; 3 – neutro; 4 – satisfeito; 5 - muito satisfeito; e 6 - não sei avaliar

1 - Qual é o seu grau de satisfação em relação ao planejamento e execução das ações da Instituição conforme o que está expresso no PDI (Plano de Desenvolvimento Institucional)?

2 - Qual é o seu grau de satisfação em relação à utilização de tecnologias dentro do Unilavras para o processo de ensino-aprendizagem?

3 - Qual é o seu grau de satisfação em relação às atividades que o Unilavras promove para atender às demandas da comunidade acadêmica, como *lives*, webinar, congressos, simpósios, palestras, dentro outros?

4 - Qual é o seu grau de satisfação em relação aos programas de iniciação científica do Unilavras (FAPEMIG, PIBIC Unilavras e CNPq)?

5 - Qual é o seu grau de satisfação em relação à comunicação do Unilavras com a comunidade externa?

6 – Qual é o seu grau de satisfação em relação aos livros físicos e virtuais disponibilizados pela Instituição no tocante às demandas de suas disciplinas e à aprendizagem dos alunos?

7 - Qual é o seu grau de satisfação em relação às atividades de extensão (projetos, ação social, Unilavras na Praça, entre outros)?

8 - Qual é o seu grau de satisfação em relação à atuação do Coordenador do seu curso?



- 9 - Qual é o seu grau de satisfação em relação à proposta de formação acadêmica oferecida pelo Unilavras no tocante à preparação do aluno para atuar profissionalmente?
- 10 - Qual é o seu grau de satisfação em relação à abertura da Instituição para receber e reconhecer críticas, opiniões e contribuições dos seus colaboradores?
- 11 - Qual é o seu grau de satisfação em relação à comunicação do Unilavras com seus colaboradores (acesso a todas as informações de forma clara e no tempo adequado)?
- 12 - Qual é o seu grau de satisfação em relação à quantidade e à qualidade das capacitações e das formações continuadas que vem recebendo para melhorar a execução do seu trabalho?
- 13 - Qual é o seu grau de satisfação com relação ao seu salário?
- 14 - Qual é o seu grau de satisfação em relação à aplicação dos recursos financeiros da Instituição de forma a atender às necessidades da comunidade acadêmica?
- 15 - Como você avalia a infraestrutura tecnológica do Unilavras (laboratórios e salas virtuais, portal de periódicos, unidades de aprendizagem, entre outros)?
- 16 - Qual é seu grau de satisfação em relação ao regime remoto?
- 17 - Esse espaço está reservado para você opinar sobre quaisquer dos itens abordados anteriormente. Opine, sugira, elogie ou critique - sua opinião é importante para nós.

3.3 Avaliação dos Técnicos Administrativos

Para cada indicador, o respondente deverá atribuir notas de 1 a 6, sendo:

1 - muito insatisfeito; 2 – insatisfeito; 3 – neutro; 4 – satisfeito; 5 - muito satisfeito; e 6 - não sei avaliar

- 1- Qual é o seu grau de satisfação em relação ao planejamento e à execução das ações da Instituição para proporcionar melhores espaços de convívio, aprendizagem, dentre outros?
- 2- Qual é o seu grau de satisfação em relação à comunicação do Unilavras com a comunidade externa?
- 3- Qual é o seu grau de satisfação em relação à abertura da Instituição para receber e reconhecer críticas, opiniões e contribuições dos seus colaboradores?



- 4- Qual é o seu grau de satisfação em relação à comunicação do Unilavras com seus colaboradores (acesso a todas as informações de forma clara e no tempo adequado)?
- 5- Qual é o seu grau de satisfação em relação às tarefas que lhe são atribuídas?
- 6- Qual é o seu grau de satisfação em relação às orientações que recebe sobre o seu trabalho?
- 7- Qual é o seu grau de satisfação em relação à quantidade e à qualidade das capacitações e das formações continuadas que vem recebendo para melhorar a execução do seu trabalho?
- 8- Qual é o seu grau de satisfação com relação ao seu salário?
- 9- De maneira geral, de que forma você avalia o Unilavras como local de trabalho?
- 10- Qual é o seu grau de satisfação em relação à aplicação dos recursos financeiros da Instituição de forma a atender as necessidades dos discentes, docentes e técnicos administrativos?
- 11- Como você avalia a infraestrutura do Unilavras (banheiros, refeitórios, estacionamento, entre outros)?
- 12- Qual é o seu grau de satisfação em relação ao regime remoto?
- 13- Esse espaço está reservado para você opinar sobre quaisquer dos itens abordados anteriormente. Opine, sugira, elogie ou critique - sua opinião é importante para nós.

3 ANÁLISE DOS DADOS E DAS INFORMAÇÕES

Planejamento e Avaliação Institucional

Está entre as metas definidas no PDI 2019-2023, estimular a participação do docente, do técnico administrativo, discente e de egressos em processos avaliativos mediados por recursos tecnológicos facilitadores.

Segue abaixo quadro 4, 5 e 6 com demonstrativo da participação discente por curso nos anos de 2020, 2021 e 2022.

Quadro 4: Participação discente por curso/ total de discentes respondentes em 2020.



CURSO	AVALIAÇÕES ESPERADAS	AVALIAÇÕES RESPONDIDAS	PERCENTUAL
Administração Presencial	150	25	16,7%
Administração Semi	23	8	34,8%
Administração EaD	73	18	24,7%
Arquitetura e Urbanismo	132	36	27,3%
Ciências Contábeis	42	15	35,7%
Curso Superior de Tecnologia em Análise e Desenvolvimento de Sistemas	18	3	16,7%
Curso Superior de Tecnologia em Estética e Cosmética	137	38	27,7%
Curso Superior de Tecnologia em Gastronomia	40	17	42,5%
Curso Superior de Tecnologia em Gestão Comercial	57	12	21,1%
Curso Superior de Tecnologia em Marketing	20	3	15%
Curso Superior de Tecnologia em Processos Gerenciais	38	12	31,6%
Curso Superior de Tecnologia em Redes de Computadores	22	3	13,6%
Curso Superior de Tecnologia em Sistemas para Internet	11	-	0%
Direito	448	89	19,7%
Direito Semipresencial	42	6	14,3%
Educação Física	64	24	37,5%
Enfermagem Noturno	113	33	29,2%
Enfermagem	77	24	31,2%
Engenharia Civil Noturno	148	47	31,8%
Engenharia Civil	72	19	26,4%
Engenharia Mecânica	34	2	5,9%
Engenharia Elétrica	24	8	33,3%
Engenharia de Produção	39	13	33,3%
Farmácia	96	43	44,8%
Fisioterapia Noturno	173	48	27,7%
Fisioterapia	81	36	44,4%



Medicina Veterinária	178	23	12,9%
Medicina Veterinária Noturno	158	22	13,9%
Odontologia	207	28	13,5%
Pedagogia EaD	73	28	38,4%
Pedagogia Noturno	36	13	36,1%
Psicologia	205	48	23,4%
Total	3.031	744	24,5%

Quadro 5: Participação discente por curso/ total de discentes respondentes em 2021.

CURSO	AVALIAÇÕES ESPERADAS	AVALIAÇÕES RESPONDIDAS	PERCENTUAL
Administração	124	19	15%
Administração Semi	41	3	7%
Administração EaD	100	7	7%
Arquitetura e Urbanismo	124	17	14%
Arquitetura e Urbanismo Semi	20	20	100%
Ciências Contábeis	42	2	5%
Curso Superior de Tecnologia em Análise e Desenvolvimento de Sistemas	53	7	13%
Curso Superior de Tecnologia em Estética e Cosmética	151	25	17%
Curso Superior de Tecnologia em Gastronomia	55	9	16%
Curso Superior de Tecnologia em Gestão Comercial	46	11	24%
Curso Superior de Tecnologia em Marketing	21	10	48%
Curso Superior de Tecnologia em Processos Gerenciais	22	10	45%
Curso Superior de Tecnologia em Redes de Computadores	16	5	31%
Direito Diurno	124	21	17%
Direito Noturno	280	48	17%



Direito Semipresencial	59	15	25%
Educação Física	68	3	4%
Enfermagem Noturno	109	56	51%
Enfermagem	115	28	24%
Engenharia Civil Noturno	120	26	22%
Engenharia Civil	68	19	28%
Engenharia Mecânica	34	9	26%
Engenharia Elétrica	24	8	33%
Engenharia de Produção	39	21	54%
Farmácia	100	17	17%
Fisioterapia Noturno	167	37	22%
Fisioterapia	93	21	23%
Medicina Veterinária	198	25	13%
Medicina Veterinária Noturno	152	11	7%
Odontologia	192	41	21%
Pedagogia EaD	72	27	38%
Pedagogia Noturno	31	16	52%
Psicologia	189	13	7%
Psicologia Semipresencial	36	4	11%
Total	3.085	611	20%

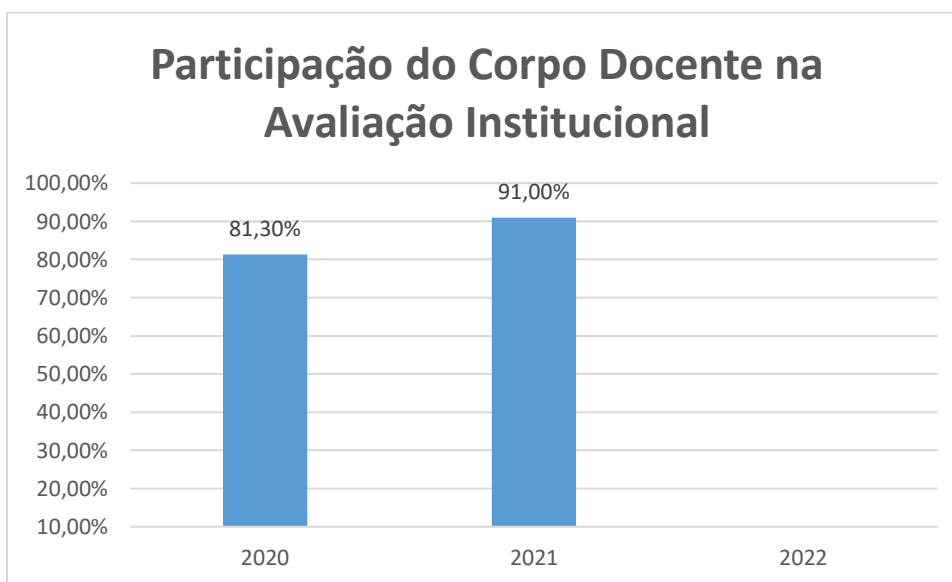
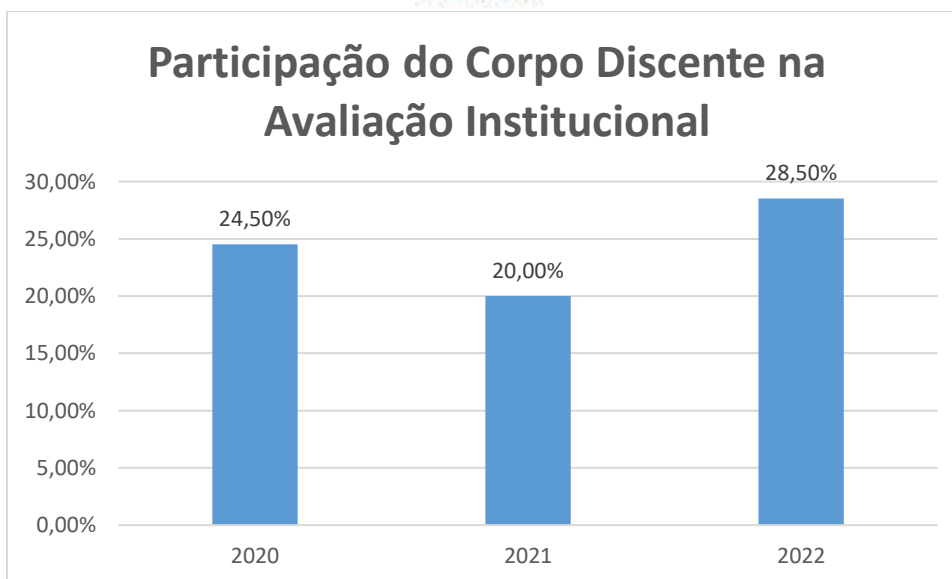
Quadro 6: Participação discente por curso/ total de discentes respondentes em 2022.

CURSO	AVALIAÇÕES ESPERADAS	AVALIAÇÕES RESPONDIDAS	PERCENTUAL
Administração	138	34	25%
Administração EaD	98	2	2%
Arquitetura e Urbanismo	99	49	49,5%
Arquitetura e Urbanismo Semipresencial	31	2	6%
Ciências Contábeis	33	10	30%
Curso Superior de Tecnologia em Análise e Desenvolvimento de Sistemas	98	17	17%
Curso Superior de Tecnologia em Estética e Cosmética	126	74	59%



Curso Superior de Tecnologia em Gastronomia	45	5	11%
Curso Superior de Tecnologia em Gestão Comercial	22	1	4,5%
Curso Superior de Tecnologia em Marketing	24	11	46%
Curso Superior de Tecnologia em Processos Gerenciais	21	1	5%
Direito Diurno	95	13	14%
Direito Noturno	208	18	9%
Direito Semipresencial	80	9	11%
Educação Física	82	60	73%
Enfermagem Noturno	116	60	52%
Enfermagem Semipresencial	107	25	23%
Engenharia Civil Noturno	86	39	45%
Engenharia Civil Semipresencial	63	9	14%
Engenharia Mecânica	28	5	18%
Engenharia Elétrica	26	4	15%
Engenharia de Produção	23	9	39%
Farmácia	100	43	43%
Fisioterapia Noturno	135	63	47%
Fisioterapia Semipresencial	111	22	20%
Medicina Veterinária	222	26	12%
Medicina Veterinária Noturno	148	3	2%
Odontologia	182	99	54%
Pedagogia	70	41	59%
Psicologia	177	98	55%
Psicologia Semipresencial	246	16	6,5%
Total	3040	868	28,5%

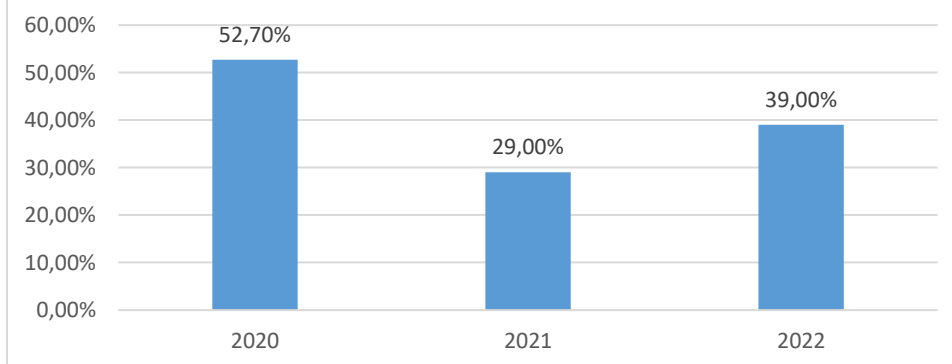
Apresenta-se nos gráficos abaixo o percentual de participação na Avaliação Institucional, respectivamente dos corpos discentes, docentes e técnico-administrativos.



Nota: * *Os professores que atuam em mais de um curso responderam um questionário em cada curso, por isso o número de respostas supera o número de professores em 2022, o que inviabilizou este cálculo.*



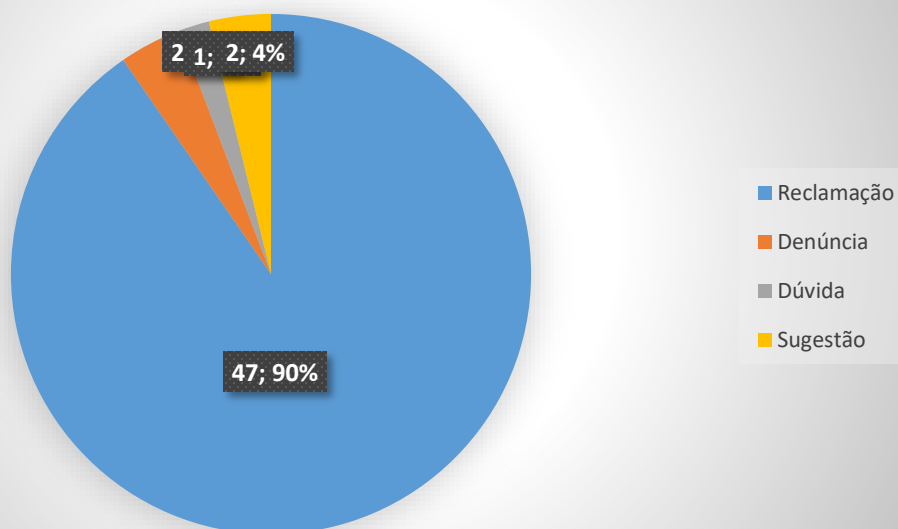
Participação do Corpo Técnico Administrativo na Avaliação Institucional



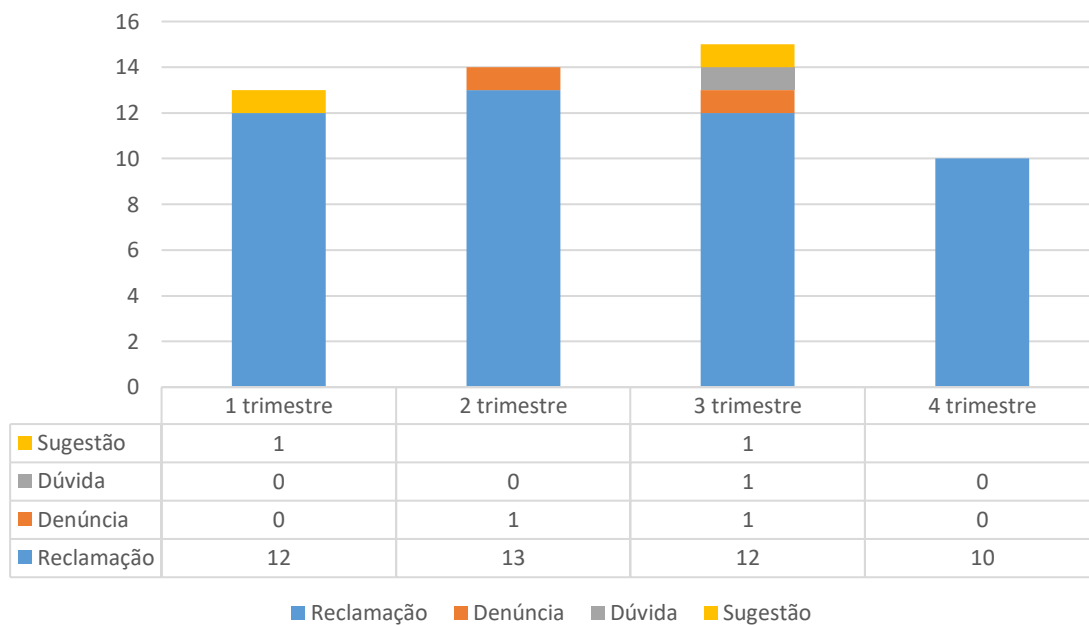
O UNILAVRAS, através da Ouvidoria, busca reafirmar seu compromisso com a excelência da prestação de serviço educacional e com a formação de nossos alunos. Entende assim que, ouvindo a comunidade, interna e externa, pode melhorar suas práticas e corrigir possíveis problemas advindos do cotidiano das atividades aqui desenvolvidas.

Os atendimentos foram feitos tanto presencialmente quanto via Portal através do Site do UNILAVRAS. Utilizamos um formulário online que permite total acesso a toda a comunidade que queira expressar qualquer questão à Instituição. Considerando o imperativo de sigilo das informações, seguem abaixo dados gerais dos processos registrados.

Processos tratados por tipo

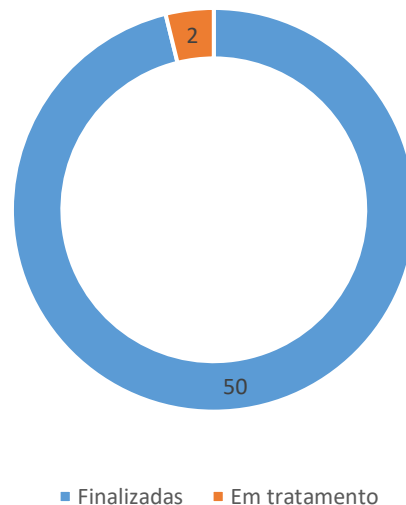


Processos por trimestre

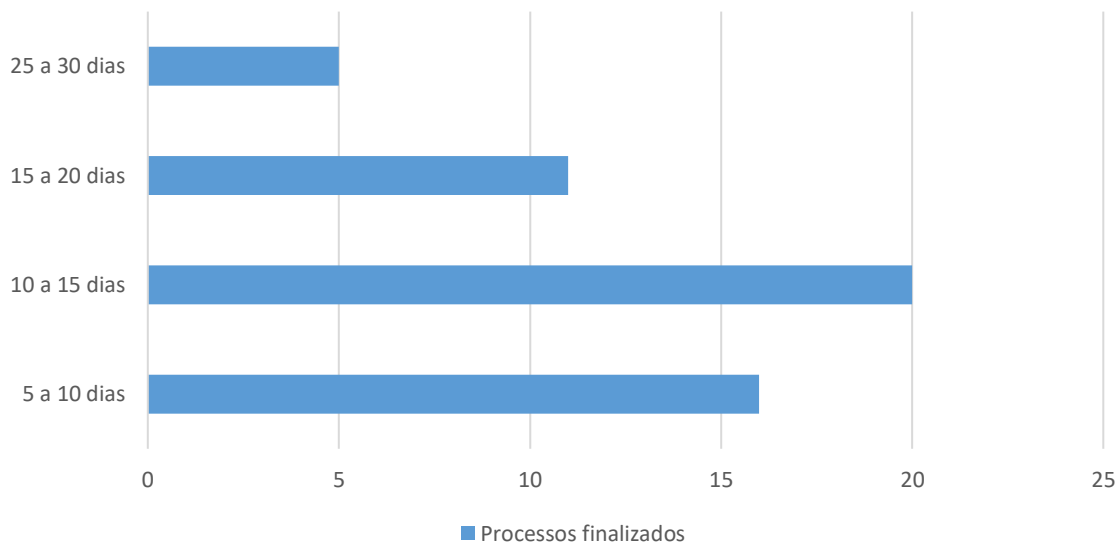




Processos concluídos e em tratamento



Tempo médio para conclusão dos Processos



ACÇÕES COM BASE NA ANÁLISE

Para o período de vigência do PDI 2019-2023 foram estabelecidas as seguintes metas para a instituição:



- *Oferecer cursos de graduação, pós-graduação, aperfeiçoamento, sequenciais e extensão, condizentes com a vocação institucional e prioritariamente às demandas locais e regionais;*

	2022/1	2022/2
Cursos ofertados	Administração Noturno, Administração EAD, Análise e Desenvolvimento de Sistemas EAD, Arquitetura e Urbanismo Integral, Arquitetura e Urbanismo Noturno, Ciências Contábeis EAD, Direito Diurno, Direito Noturno, Educação Física, Enfermagem Integral, Enfermagem Noturno, Engenharia Civil Noturno, Engenharia Civil Integral, Engenharia Elétrica EAD, Engenharia Mecânica EAD, Engenharia Produção Integral, Estética e Cosmética EAD, Farmácia Integral, Farmácia EAD, Fisioterapia Noturno, Fisioterapia Integral, Gestão Comercial EAD, Marketing EAD, Medicina Veterinária Noturno, Medicina Veterinária Integral, Odontologia, Pedagogia EAD, Processos Gerenciais EAD, Psicologia Noturno, Psicologia Integral, Rede de Computadores EAD, Tecnologia em Gastronomia EAD	Administração Noturno, Administração EAD, Análise e Desenvolvimento de Sistemas EAD, Arquitetura e Urbanismo Integral, Arquitetura e Urbanismo Noturno, Ciências Contábeis EAD, Direito Diurno, Direito Noturno, Educação Física, Enfermagem Integral, Enfermagem Noturno, Engenharia Civil Noturno, Engenharia Civil Integral, Engenharia Elétrica EAD, Engenharia Mecânica EAD, Engenharia Produção Integral, Estética e Cosmética EAD, Farmácia Integral, Farmácia EAD, Fisioterapia Noturno, Fisioterapia Integral, Gestão Comercial EAD, Marketing EAD, Medicina Veterinária Noturno, Medicina Veterinária Integral, Odontologia, Pedagogia EAD, Processos Gerenciais EAD, Psicologia Noturno, Psicologia Integral, Tecnologia em Gastronomia EAD

- *Adequar as propostas pedagógicas dos cursos visando à implementação de metodologias ativas no processo de ensino-aprendizagem;*
- Além da adequação, notou-se a intensificação da prática de metodologias ativas pelos docentes. Iniciou-se, também, a criação da Academia de Professores com a confecção dos Princípios Educacionais;
- *Promover a formação continuada do docente e técnico administrativo, visando atender às exigências legais e os objetivos institucionais;*



- No ano de 2022 muitas foram as ações realizadas neste sentido pelo Grupo de Inovações Pedagógicas, sendo elas:

Formação continuada de professores e tutores

Oficina	Tema	No. de Participantes
1	Acolhimento e Orientações Básicas aos Novos Professores Unilavras 2022/1	20
2	Temas Transversais: O que são e como utilizá-los	30
3	E aí professor, teve uma grande ideia? Saiba como patentear-la!	41
4	A importância do estágio para o aluno de Pedagogia	22
5	Os benefícios da aprendizagem orientada por dados	20
6	Quer descobrir como utilizar a Área 506 e o Espaço Maker e transformar suas aulas?	67
7	Acolhimento e Orientações Básicas aos Novos Professores Unilavras 2022/2	15
8	Síndrome do cansaço profissional (Burnout) e Estratégia de Enfrentamento (Coping)	30
9	Marketing e Marketing educacional – porque profissionais da educação necessitam entender destes temas?	28
10	Formação continuada de tutores 20/10/22	19
11	Formação continuada de tutores 03/12/22	19
12	Balanco das atividades acadêmicas de 2022 e perspectivas para o ano de 2023 - buscamos a excelência em tudo o que fazemos!	93

Atendimento on-line individualizado de professores:

14 atendimentos/intervenções pedagógicas.

Observação de aulas/devolutivas:

08 aulas/salas virtuais observadas

Ações de Apoio à Gestão e Outras Dimensões Institucionais

a) Reuniões com o Pró-Reitor de Graduação para discussões e encaminhamentos referentes aos processos e dinâmica institucionais;

b) Participação na Academia de Professores;



- c) Participação na reunião Geral de Professores;
- d) Participação na Câmara de Graduação;
- e) Reunião equipe SUPER;
- f) Reuniões com avaliadores do MEC;
- g) Participação nas reuniões e nas oficinas de formação de tutores;
- h) Acompanhamento da equipe e estagiárias do NEAD;
- i) Participação no NIAP e na Equipe Multidisciplinar;
- j) Reuniões com alguns coordenadores para devolutivas, orientações e possíveis intervenções;
- k) Participação na Convenção Institucional;
- l) Elaboração dos relatos de cada oficina ofertada pelo GIP, ilustradas com fotografias;
- m) Organização e Encaminhamento, ao Setor de Extensão, das listas de presença nas oficinas do GIP, para providenciar a certificação aos participantes;
- n) Elaboração do Relatório Final de ações do GIP referente ao ano de 2022;
- o) Participação no Encontro de Líderes;
- p) Participação em Encontros e Oficinas do Espaço 506.

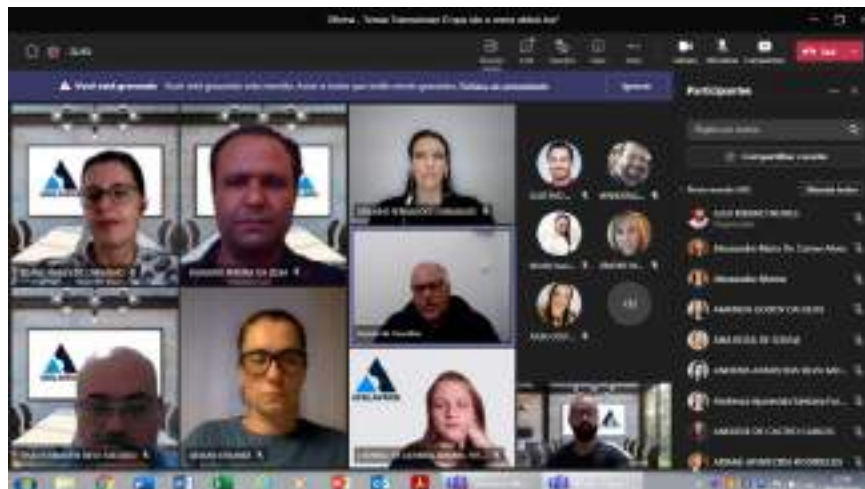


Imagem 1: Oficina Temas Transversais: o que são e como utilizá-los?



Imagem 2: Oficina E aí professor, teve uma grande ideia? Saiba como patentear-la



Nosso Lema: *Pro Deo et Homine* – dar glórias a Deus através da promoção honesta da criatura humana, com solidariedade e amor, por causa da sua dignidade.



Imagem 3: Oficina A importância do Estágio para o aluno de Pedagogia



Imagem 4: Oficina Os benefícios da aprendizagem orientada por dados



Imagem 5: Oficina Área 506 e Espaço Maker



Imagem 6: Reunião do GIP

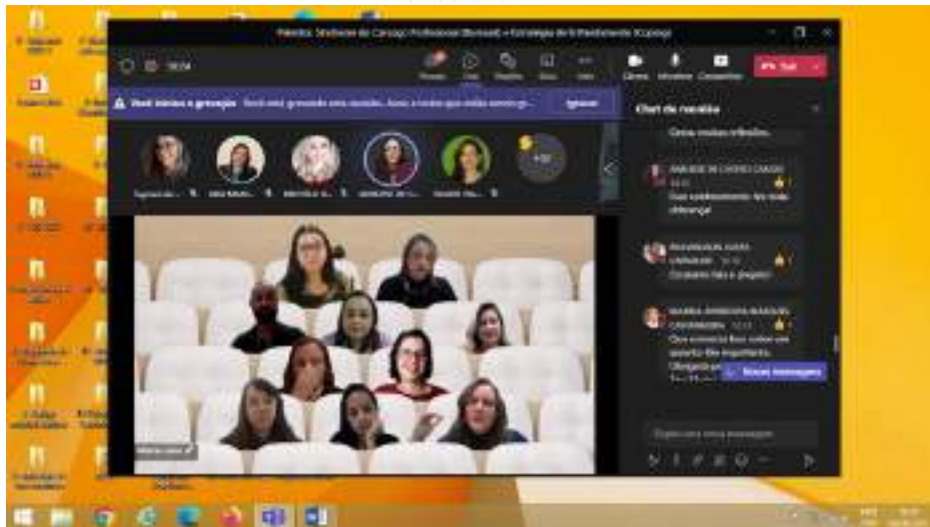


Imagem 7: Oficina Síndrome de Bournaut

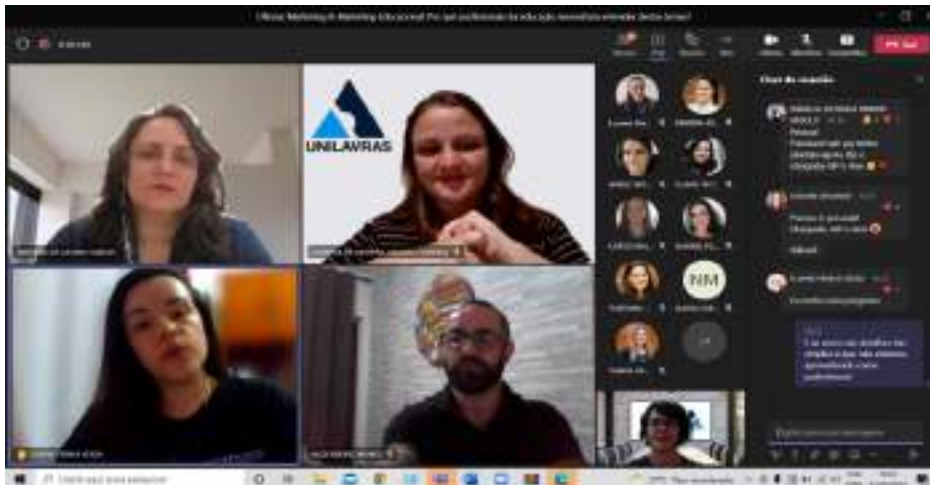


Imagem 8: Oficina Marketing e Marketing Educacional



Imagem 9: Balanço das atividades 2022 e Perspectivas 2023

Nosso Lema: *Pro Deo et Homine* – dar glórias a Deus através da promoção honesta da criatura humana, com solidariedade e amor, por causa da sua dignidade.



- *Direcionar subsídios para a realização de extensão e iniciação científica estendendo à comunidade os conhecimentos e atividades decorrentes das ações acadêmicas e educacionais visando manter a integração do Unilavras com a sociedade;*

- Conforme mencionado anteriormente, no ano de 2022, houve a oferta de diversos projetos, atividades e programas de pesquisa e extensão;

Na pesquisa, foram desenvolvidos 60 projetos, de acordo com os editais 2021/2022 (PIBIC/FAPEMIG, CNPq e PIBIC/UNILAVRAS) e está sendo desenvolvido 60 projetos, de acordo com os editais 2022/2023 (CNPq e PIBIC/Unilavras).

Foram realizados 55 projetos e 25 Núcleo de Estudos voltados para a comunidade interna e externa, onde puderam expor através da prática e teoria todo o conhecimento adquirido na universidade. Todos os projetos e núcleo de estudos abaixo relacionados foram realizados de forma voluntária pelos seus participantes e idealizadores com uma estimativa de 18145 pessoas assistidas. Dentre os programas realizados em 2022 se destacaram:

Registros das atividades

- Programa Eterna Misericórdia

Oficinas de Gastronomia e manutenção da horta a comunidade,





TAMO JUNTO



Atenção à saúde Bucal



- Programa Sustentável (2022/1)

Horta Unilavras





Reuso de efluentes provenientes do destilador: da teoria à prática, exercendo a sustentabilidade



- Programa Auxílio Jurídico a Comunidade

A teoria na Prática – NPJ

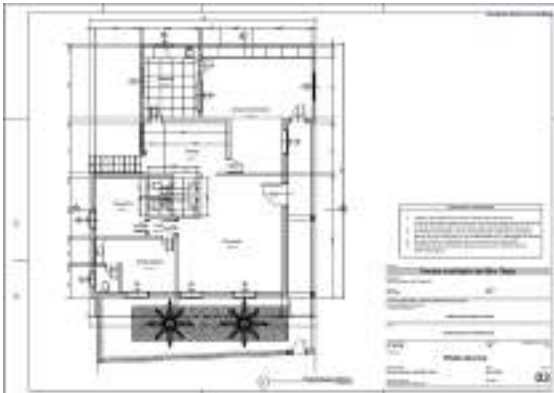


NPJ nas Ruas



- Programa Revitalavras

Parque Ecológico São Tiago-MG



- Programa UniVet

Nebol



Gimbas em casa



- Programa Cabana Encantada



- Programa Cuidar-te

Pé em dia = Pé com Vida



Cuidando de Perto do seu Coração



Cicatrização



Cuidando de quem cuida



Implantação do cuidado farmacêutico na atenção primária a saúde no município de Lavras-MG





- Programa Mães do Bairro

AmamentAmor



Boniteza



- Programa Mais Você

Toque de pincel



Toque terapêutico



De Sol a Sol



- Programa na Prática
Amigãozão



- Programa Fisio com vida

Previne



Pilates



Hidroterapia



- Programa Comunilavras

A Pedagogia do Unilavras vem contar: era uma vez...!



Badminton





Educação empreendedora



Musicalização infantil: teorias e práticas



PAIDEIA – Educando para cidadania



Laboratório do Saber



Cultivar a Educação Ambiental





Primeiro Socorros: Medidas que podem salvar vidas



Amigo do Sorriso



Aprender ensinado



Brinquedoteca



- Programa Unilavras Ativa

Práticas Paradesportivas e Adaptadas





SportFisio



Unilavras Ativa



Unilavras Dance





Levantamento de Peso Olímpico



Pensando, ensinando e aprendendo



- Programa Redes Sociais e Mídias

ADM informa



Nosso Lema: *Pro Deo et Homine* – dar glórias a Deus através da promoção honesta da criatura humana, com solidariedade e amor, por causa da sua dignidade.



UniCiência



Fisio em foco



Marketing Digital



Nosso Lema: *Pro Deo et Homine* – dar glórias a Deus através da promoção honesta da criatura humana, com solidariedade e amor, por causa da sua dignidade.

Minuto Pharma



Psi...quê?!!





- Programa Ergonomia

Relaxamento



Ginastica laboral



- Programa de auxílio de capacitação e reforma de habitação de interesse social

Planejar materiais de Construção



Nosso Lema: *Pro Deo et Homine* – dar glórias a Deus através da promoção honesta da criatura humana, com solidariedade e amor, por causa da sua dignidade.



- Programa de Equoterapia
Equoterapia



Projeto Doutores do Nariz Vermelho



Projeto de Automação



Nosso Lema: *Pro Deo et Homine* – dar glórias a Deus através da promoção honesta da criatura humana, com solidariedade e amor, por causa da sua dignidade.



Núcleo de Estudos desenvolvidos no ano de 2022

- Ciclo de Estudos em Direitos Humanos (GEDH)
- Grupo de Estudos em Clínica, Cirurgia e Produção de Equídeos (HIPBUS)
- Grupo de Estudos em Pequenos Animais (GEPAN)
- Grupo de Estudos em produção e produtos de origem animal (GEPPOA)
- Grupo de Pesquisa em Estudo e Talento Esportivo (GEPETE)
- Grupo Intensivo em Medicina e Biologia de Animais Silvestres (GIMBAS)
- Liga Acadêmica de Urgência e Emergência do Centro Universitário de Lavras (LAURG)
- Liga de Enfermagem em tratamento avançado de feridas (LETAF)
- Núcleo de Estudo em Biotecnologias e Reprodução Animal (NEBRAM)
- Núcleo de Estudos - Experiência de usuário em Jogos Digitais
- Núcleo de Estudos Em Antropologia
- Núcleo de Estudos em Ciência, Tecnologia e Legislação em Saúde (NECTLS)
- Núcleo de Estudos em Ciências Forenses (NECIF)
- Núcleo de Estudos em Construção Sustentável (NECS)
- Núcleo de Estudos em Estética, Cosmética e Tecnologia (NEECT)
- Núcleo de Estudos em Fisioterapia: reabilitação e movimento (NEFREM)
- Núcleo de Estudos em Levantamento de Peso Olímpico (NELOP)
- Núcleo de Estudos em Novas Abordagens em Saúde Mental (NENASM)
- Núcleo de Estudos em Patologia Veterinária (NEPAT)
- Núcleo de Estudos em Psicanálise (NEPsi)
- Núcleo de Estudos Liga Acadêmica de Práticas Integrativas e Complementares em Saúde do Centro Universitário de Lavras (Unilavras)
- Núcleo de Estudos sobre empreendedorismo e Inovação (NEEI)
- Núcleos de Estudo - Inteligência Artificial Usável
- Núcleos de Estudo Contabilidade
- Núcleo de Estudos em Bovinocultura Leiteira (NEBOL)

• *Implementar e suprir o acervo bibliográfico e expandir a biblioteca virtual por meio da ampliação do acervo de obras e aquisição de livros em formato digital;*

- Permanente atualização do acervo digital nas diferentes áreas do conhecimento;

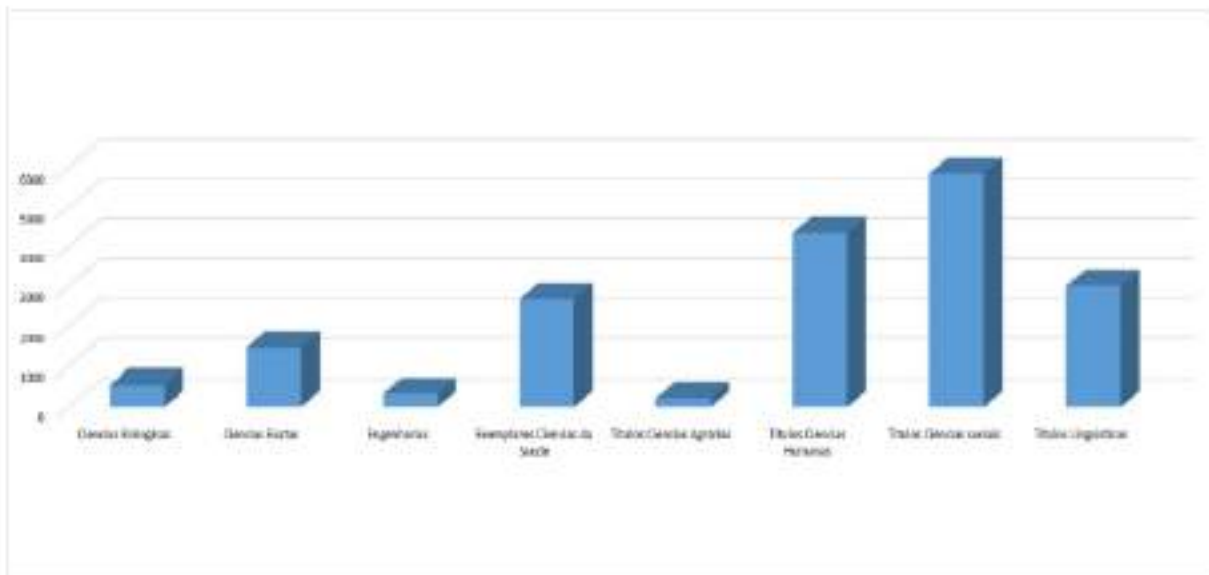


BIBLIOTECA FÍSICA

Univ. Biblioteca Física - Títulos

Total de Títulos 2022 18.846
Novos Títulos 2.518

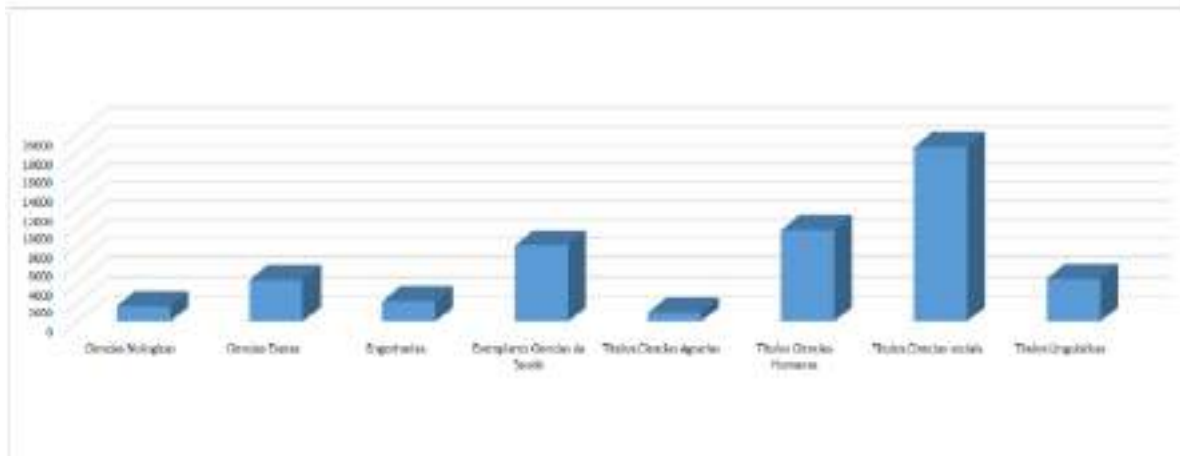
Ciências Biológicas	Ciências Exatas	Engenharias	Exemplares Ciências da Saúde	Títulos Ciências Agrárias	Títulos Ciências Humanas	Títulos Ciências Sociais	Títulos Linguísticas
556	1458	335	2575	229	4344	5843	3006



Univ. Biblioteca Física - Exemplares

Total de Exemplares 2022 59.486
Novos Exemplares 3.578

Ciências Biológicas	Ciências Exatas	Engenharias	Exemplares Ciências da Saúde	Títulos Ciências Agrárias	Títulos Ciências Humanas	Títulos Ciências Sociais	Títulos Linguísticas
1738	4507	2252	8015	1029	9707	18658	4652



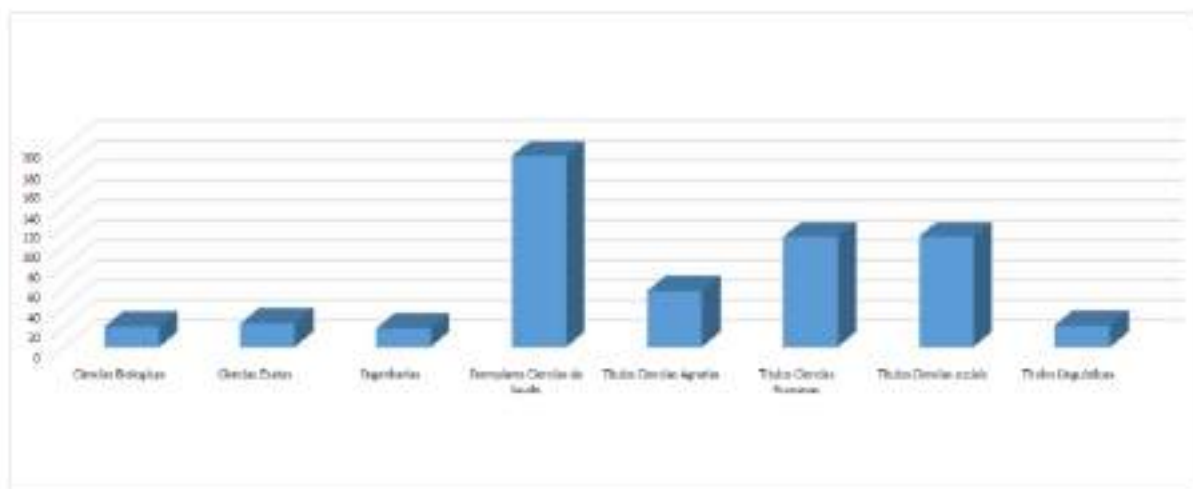
Nosso Lema: *Pro Deo et Homine* – dar glórias a Deus através da promoção honesta da criatura humana, com solidariedade e amor, por causa da sua dignidade.



Periódicos Biblioteca Física - Títulos

Total de títulos 2022	549
Novos títulos	2

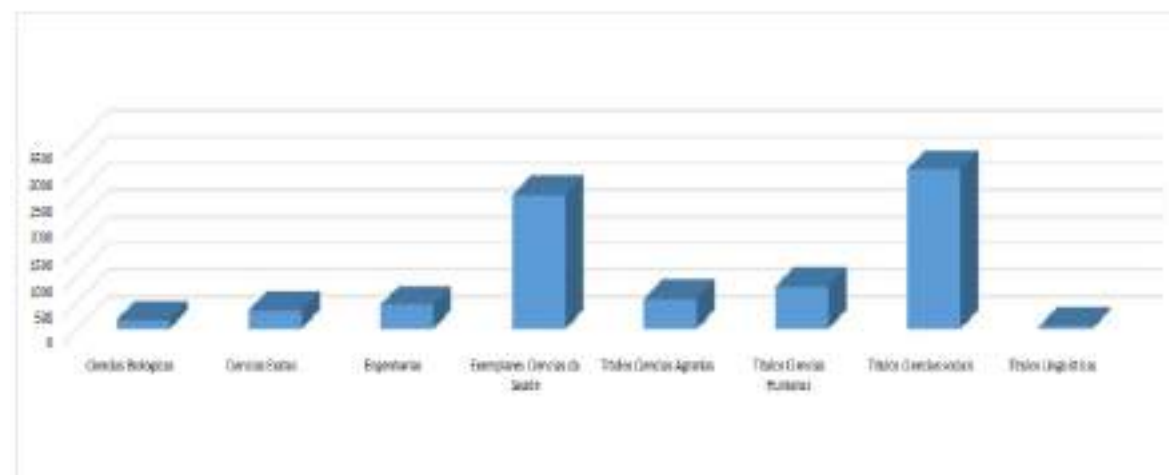
Ciências Biológicas	Ciências Exatas	Engenharias	Exemplares Ciências da Saúde	Títulos Ciências Agrárias	Títulos Ciências Humanas	Títulos Ciências Sociais	Títulos Linguísticas
29	25	18	331	58	119	119	21



Periódicos Biblioteca Física - Exemplares

Total de Exemplares 2022	7.083
Novos Exemplares	33

Ciências Biológicas	Ciências Exatas	Engenharias	Exemplares Ciências da Saúde	Títulos Ciências Agrárias	Títulos Ciências Humanas	Títulos Ciências Sociais	Títulos Linguísticas
168	353	462	2534	571	638	3028	64



Noosso Lema: *Pro Deo et Homine* – dar glórias a Deus através da promoção honesta da criatura humana, com solidariedade e amor, por causa da sua dignidade.

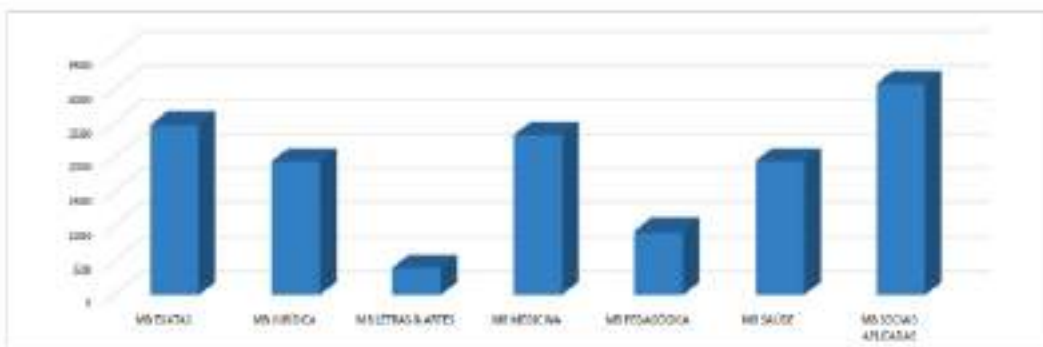


BIBLIOTECA VIRTUAL

Minha Biblioteca

Total de Livros 2022 13.085
Novos Livros 5.577

MS EXATAS	MS JURÍDICA	MS LETRAS & ARTES	MS MEDICINA	MS PEDAGÓGICA	MS SAÚDE	MS SOCIAIS APLICADAS
2481	1478	339	2124	958	1442	3881



- *Implementar e suprir salas de aula, laboratório, clínicas, biblioteca, setores acadêmicos e setores administrativos de acordo com as necessidades institucionais e exigências legais;*

Na ilustração abaixo, podemos analisar os quantitativos de salas de aulas, clínicas, laboratórios, cozinha didáticas e outras edificações efetivas da UNILAVRAS concluídas e em andamento durante o ano de 2022. Vale ressaltar que, na coluna “*Outras edificações*”, são contabilizados os centros cirúrgicos, ambulatórios, baias, canil, UTI’s, quadra esportiva, capela, refeitórios, espaço de criatividade, espaço de balé, almoxarifado, entre outros.



	Sala de aula	Clínicas	Laboratórios	Cozinha didática	Outras edificações
Campus Contemário	65	8	28	-	22
Campus Água Limpa	9	-	7	-	31
Centro Gastronômico	1	-	-	2	2
Consolidado	75	8	35	2	55

A seguir, estão representadas todas as obras e reformas que foram concluídas neste ano de 2022 e, respectivamente, o mês de conclusão.

 PROJETOS CONCLUÍDOS EM 2022	
OBRAS E REFORMAS	MÊS DE CONCLUSÃO
Recinto de Aves - CCV	janeiro-22
Copa - CCV	fevereiro-22
Acesso Salas dos Professores - CEN	março-22
Clínica de Fisioterapia - CEN	março-22
Setor de Benefícios - CEN	março-22
DEC - CEN	março-22
Lab. de Engenharias Mecânica e Elétrica - CEN	abril-22
Coworking - Área 506 - CEN	abril-22
Meso-Mini Estúdios - CEN	abril-22
Escada Central - CEN	maio-22
Salas de Aula (NITE/Artes/Ad.1 CCV - 2 und./Gastron.) - CCV e CEN	maio-22
Adequações MEC - CCV	junho-22
Super - CEN	agosto-22
Acessibilidade Banheiros Térreos Bloco B - CEN	agosto-22
Sistema de Exaustão Centro Gastronômico - CEN	agosto-22
Reforma Hidroterapia - CIPA - CEN	setembro-22
Acessibilidade Sala de Ballet - CEN	setembro-22
Rehagro - CEN	outubro-22
Marketing - CEN	outubro-22
Piso Tátil - CEN	novembro-22
Biombo Capela - CEN	novembro-22
PSCIP Ed. Infantil - CEN	dezembro-22



Registro fotográfico de algumas obras concluídas em 2022:

Recinto de Aves, Complexo de Clínicas Veterinárias

Antes:



Depois:



Sala dos Professores, Campus Centenário

Antes:



Depois:





Ampliação Copa, Complexo de Clínicas Veterinárias

Antes:



Durante:



Depois:



Reforma e ampliação da Clínica de Fisioterapia

Antes:



Depois:



Nosso Lema: *Pro Deo et Homine* – dar glórias a Deus através da promoção honesta da criatura humana, com solidariedade e amor, por causa da sua dignidade.



Antes:



Depois:



Antes:



Depois:



Antes:



Depois:



- Construção do Espaço de Coworking

Antes:



Depois:



Antes:



Depois:



- Reforma da Escada Central

Antes:



Depois:





- Centro de Atendimento, Campus Centenário

Antes:



Depois:



-Acessibilidade Banheiros -Térreo Bloco B, Campus Centenário

Antes:



Depois:



- *Estimular a participação do docente, do técnico administrativo, do discente e de egressos em processos avaliativos mediados por recursos tecnológicos facilitadores;*



- Aplicação de diferentes processos avaliativos, com o uso da pesquisa Net Promoter Score (NPS);

- *Monitorar o desempenho institucional e dos cursos, mantendo a qualidade do ensino e vislumbrando a excelência baseada nos indicadores legais.*

- O Centro Universitário de Lavras, através da Pró- Reitoria de Graduação, vem trabalhando intensamente para fomentar em seu grupo de Coordenadores a prática profissional pautada em indicadores e alcance da alta performance. Além disso, tem assumido junto aos setores de apoio (CAA, secretaria acadêmica, ATE, NEM, dentre outros) a revisão, melhoria e automatização de diversos processos, tais como podemos mencionar: solicitação *on line* do Plano de Adaptação Curricular (PAC) e 2ª chamada de prova pelos alunos; solicitação de impressão de provas pelos professores; redução do número de assinaturas por parte dos Professores e Coordenadores dos diários de classe; solicitação de Cursos Especiais via Fluig; desenvolvimento de *dashboards* para facilitar a gestão dos Coordenadores pautada em evidências, dentre outras ações.

Inúmeras outras ações foram realizadas pelos diversos setores, com objetivo de promover o desenvolvimento da instituição, além da melhoria da qualidade de ensino, observando as diferentes dimensões do universo acadêmico. Entre estas ações citamos:

- Principais melhorias implementadas em Tecnologia da Informação no ano de 2022

1. Desenvolvimento e implantação do novo portal UNILAVRAS
2. Desenvolvimento de solução para pagamentos via QRcode
3. Desenvolvimento de Software para gestão de eventos
4. Atualização de Sistema Operacional servidores do datacenter Unilavras
5. Atualização para a versão mais recente e estável do ERP Educacional
6. Ampliação de BIs gerenciais no Power BI para áreas acadêmicas e administrativas
7. Aquisição de 30 notebooks para uso de alunos em sala de aula
8. Aquisição de 50 roteadores *Ruckus* com capacidade para Wi-Fi 6
9. Aquisição e upgrade de memória dos servidores e troca de storage do datacenter Unilavras
10. Aquisição e implantação de link para ligar as redes dos dois campus Unilavras



11. Aquisição e implantação da solução de secretaria digital para o colégio Unilavras
12. Implantação de um site de recuperação no segundo campus do Unilavras
13. Implantação de uma nova infraestrutura de backup para dados do setor de Marketing
14. Implantação de tecnologias para viabilizar a sala de aula para transmissão ao vivo
15. Implantação software CRM para a gestão da Permanência de alunos
16. Implantação de App para a gestão de patrimônio do campus
17. Desenvolvimento dos processos de Estágio Obrigatório e Não Obrigatório, Aproveitamento profissional no estágio, Curso especial e Monitoria
18. Implantação de software para gerenciamento e atendimentos da Clínica de Estética e Cosmética
19. Implantação de software para gerenciamento e atendimentos da Clínica de Fisioterapia
20. Desenvolvimento de software *Low Code* para gerenciamento de estoque e controle de aquisições no Centro Gastronômico
21. Atualização/Expansão do processo de Central de Impressões para contemplar toda a instituição
22. Implantação do Planograma para unificar cronograma e planos de aulas acadêmicos
23. Desenvolvimento de solução *Low Code* para gerenciamento de projetos de Infraestrutura de Campus
24. Desenvolvimento de solução para receber de encaminhamentos ao NIAP
25. Desenvolvimento de solução *Low Code* para solicitação de atendimento nas clínicas de veterinária, psicologia e fisioterapia

Lavras, março de 2023.

CPA